

Revit 基礎コース
eラーニング課題②

株式会社 CAD ネットワークサービス

株式会社 CAD ネットワークサービス

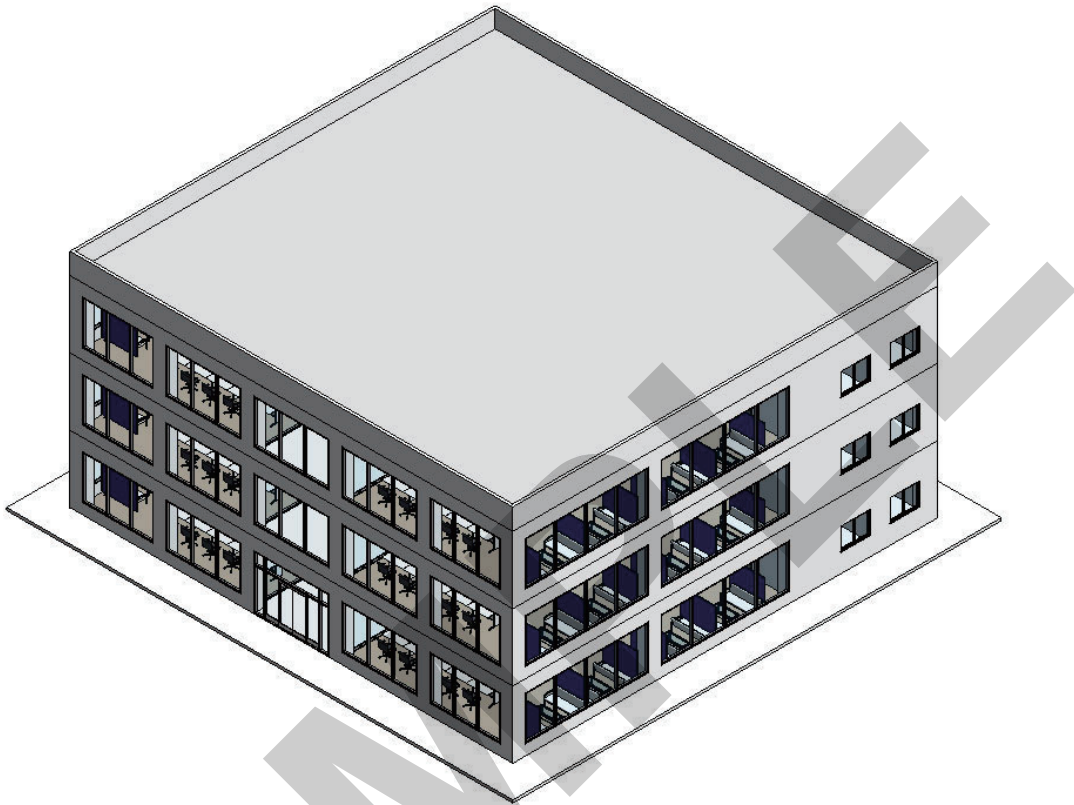
許可なく、転載・複製することを禁じます。

—目次—

1. 演習課題.....	1
1. 名前を付けて保存.....	1
2. レベルを追加.....	2
1. レベルを追加.....	2
3. 要素をコピー.....	4
1. 1FLの要素をフィルタ選択.....	4
2. 選択した要素をグループ化.....	6
3. グループの編集.....	7
4. 基準階をコピー.....	8
5. コピーした基準階に部屋タグを配置.....	9
4. 階段を修正.....	10
5. グループを編集.....	12
1. 1階の基準階グループを解除.....	12
2. 基準階を修正.....	13
■ エントランスの入口のカーテンウォールを修正.....	13
■ 階段の床を追加.....	14
■ エントランスの部屋名を修正.....	15
6. 手摺を追加.....	16
1. 手摺を追加.....	16
7. 屋上階の作図.....	17
1. アンダーレイの設定.....	17
2. パラペットの壁を作図.....	18
3. 屋根の作図.....	19
8. 外構のアプローチを作成.....	20
9. 建物の外観をホワイトモデルに設定.....	21
1. 既定の3Dビューを表示.....	21
2. マテリアルを設定.....	22
10. 断面図ビューを作成.....	24
1. 断面ビューを作成.....	24
2. 部屋名を記入.....	25
11. 集計表.....	26
1. ドアの集計表.....	26
12. 成果物.....	29
1. プロジェクト情報.....	29
2. シートの作成.....	30
■ 2階・3階平面図.....	30
■ 断面図.....	31
■ 立面図.....	32
■ 鳥観図.....	33

1. 演習課題

基礎_課題②は、基礎_課題①で作成したデータを使用して下記のように3階建てのモデルを作成します。



1. 名前を付けて保存

作成した「基礎_課題①_000000.rfa」のデータを開いて「名前を付けて保存」します。ファイル名は、「基礎_課題②_000000.rvt」で保存します。(000000は、自身の名前です。) 任意のフォルダに保存してください。