

Revit 基礎コース
eラーニング課題①

株式会社 CAD ネットワークサービス

株式会社 CAD ネットワークサービス

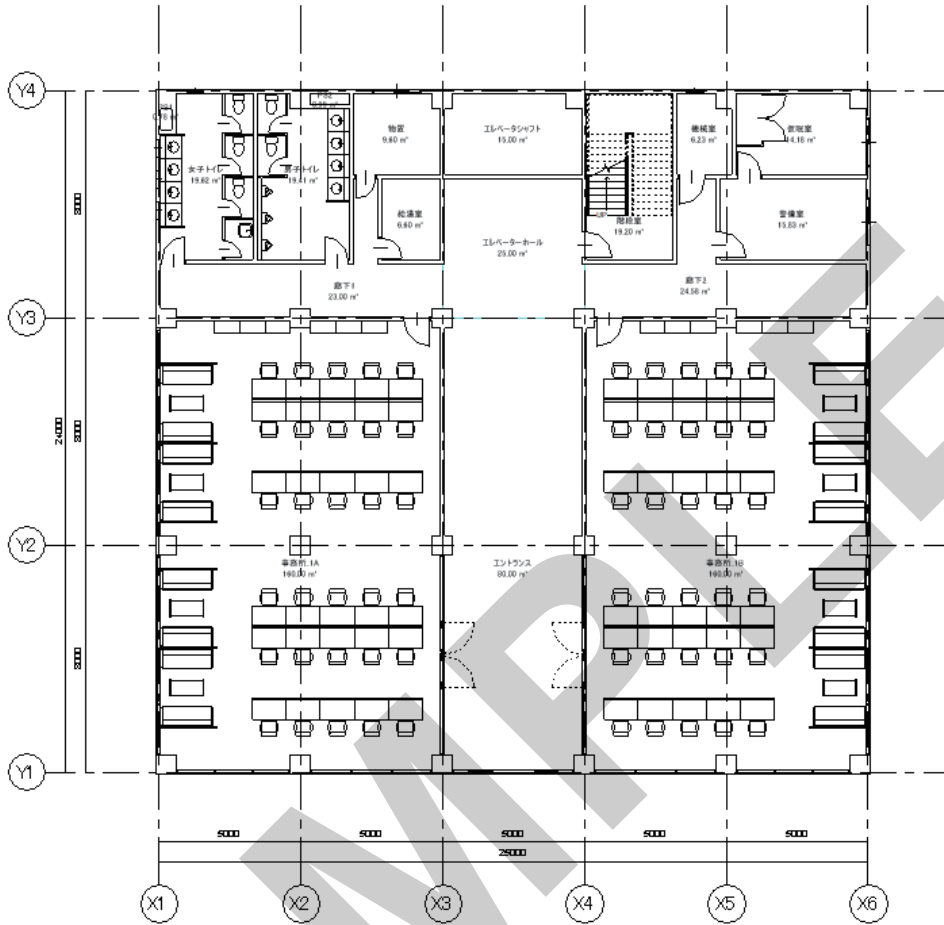
許可なく、転載・複製することを禁じます。

—目次—

1. 演習課題.....	1
2. 新規作成.....	2
1. テンプレートの選択.....	2
2. 名前を付けて保存.....	2
3. レベルと通芯.....	3
1. レベルの設定.....	3
2. レベル名の変更.....	4
3. 通芯の作図.....	5
4. 柱と壁の作図.....	6
1. 柱の作図.....	6
2. 壁の作図.....	7
3. カーテンウォールの作図.....	8
4. 内部の壁の作図.....	12
5. 床と天井.....	14
1. 床の作図.....	14
2. 天井の作図.....	15
6. 部屋の配置.....	17
1. 部屋境界の作図.....	17
2. 部屋を配置.....	18
7. 建具の作図.....	20
1. ドアの作図.....	20
2. 窓の配置.....	22
8. 階段.....	24
9. コンポーネント.....	26
1. 衛生器具.....	26
2. 家具の配置.....	29
10. 寸法.....	31
11. 集計表.....	33
1. 部屋面積表.....	33
2. 家具の集計表.....	35
12. 成果物.....	37
1. プロジェクト情報.....	37
2. シートの作成.....	38
■ シートタイトルの設定.....	38
■ シートの作成.....	39
■ 1 階鳥観図.....	41

1. 演習課題

基礎の課題①は、下記のプランです。



- 今回作成する Revit のバージョンは Ver.2020 または Ver2021 をご使用ください。
- ドア、窓、コンポーネントなど、ファミリーをロードする場合は、「Metric Library」をクリックして「Japan」以下の中から選択してください。（下記は Ver2020 です。Ver2021 の場合は「Japanese」フォルダです。）

